

## Mini Downlight IP65 3x3W 700mA / 3er-Set

### Einleitung

Diese Gebrauchsanleitung hilft Ihnen bei der

- bestimmungsgemäßen und
- sicheren

Montage des Mini Downlight und

anschließendem Gebrauch und Entsorgung der Einbauleuchte und Komponenten.

### Pflichten im Umgang mit dieser Gebrauchsanleitung

Jede Person, die das Mini Downlight

- montiert,
- reinigt oder
- entsorgt,

muss den vollständigen Inhalt dieser Gebrauchsanleitung zur Kenntnis genommen und verstanden haben.

Bewahren Sie diese Gebrauchsanleitung immer griffbereit und sicher auf. Bei einer Weitergabe der Einbauleuchte und Komponenten geben Sie die Gebrauchsanleitung mit.

### Bestimmungsgemäßer Gebrauch

Das Mini Downlight IP65 darf ausschließlich auf festen und tragfähigen Untergründen befestigt werden.

Das Mini Downlight IP65 3x3W 700mA gewährleistet folgende Schutzarten:

- bei Wandmontage, IP20 von der Wand- und Raumseite.
- bei Deckenmontage, IP65 von der Raumseite und IP20 von der Deckenseite.

Das Mini Downlight IP65 ist für keine anderen Bereiche geeignet. Zum bestimmungsgemäßen Gebrauch gehört auch die Beachtung aller Informationen in dieser Gebrauchsanleitung, insbesondere die Beachtung der Sicherheitshinweise.

Jede andere Verwendung gilt als nicht bestimmungsgemäß und kann zu Sachschäden oder Personenschäden führen.

Die MGL LICHT GmbH übernimmt keine Haftung für Schäden, die durch nicht bestimmungsgemäßen Gebrauch entstehen.

### Allgemeine Sicherheitshinweise

#### Gefahr durch unzureichende Qualifikation

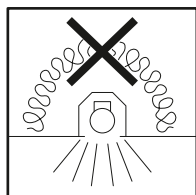
Montage, Installation, Inbetriebnahme, Wartung, Reparatur, Außerbetriebnahme und Demontage dürfen nur Fachhandwerker (z. B. Elektro-Installateure) durchführen, die ausreichend dafür qualifiziert sind, alle produktbegleitenden Anleitungen beachten und alle einschlägigen Richtlinien, Normen, Gesetze und anderen Vorschriften einhalten. Gebrauchsanleitungen anderer Geräte oder Bauteile die in Verbindung mit dem Downlight montiert oder betrieben werden, müssen ebenfalls beachtet werden.

#### Lebensgefahr durch Stromschlag

Wenn Sie spannungsführende Komponenten berühren, besteht Lebensgefahr durch Stromschlag.

Bevor Sie am Produkt arbeiten, schalten Sie das Produkt spannungsfrei, indem Sie alle Stromversorgungen abschalten und gegen Wiedereinschalten sichern.

#### Lebensgefahr durch Überhitzung



Die Leuchte kann durch nicht ausreichende Wärmeableitung beschädigt werden.

- Decken Sie die Leuchten niemals ab.
- Sorgen Sie für einen ausreichenden Wärmeaustausch sowohl von der Gehäuse als auch der Leuchtenseite.
- Achten Sie besonders darauf, dass kein Isolationsmaterial auf den Leuchten liegt.

### Entsorgung



Alle Elektro- und Elektronik-Altgeräte müssen getrennt vom Hausmüll über die dafür vorgesehenen Rücknahmestellen entsorgt werden. Mit der ordnungsgemäßen Entsorgung des alten Geräts vermeiden Sie Umweltschäden. Weitere Informationen zur Entsorgung erhalten Sie bei Ihrer Gemeinde oder bei dem Händler, bei dem Sie das Gerät gekauft haben.

Die Verpackung und das Verpackungsmaterial bestehen ausschließlich aus umweltfreundlichen Materialien. Sie können über die örtlichen Recycling-Sammelstellen entsorgt werden. Erkundigen Sie sich in Ihrer Stadt- oder Gemeindeverwaltung nach Möglichkeiten des Recyclings oder einer umwelt- und sachgerechten Entsorgung.

## Mini Downlight IP65 3x3W 700mA / 3 piece set

### Introduction

This mounting instruction will help you with the

- intended and
- safe

mounting of the Mini Downlight and components

and the subsequent usage and disposal of the recessed luminaire and components.

### Duties with the handling of this mounting instruction

Every person who

- installs
- cleans or
- disposes

the Mini Downlight and components must have read and understood the complete content of the present mounting instruction. Please store this mounting instruction safely and ready to hand. In case of passing on the recessed luminaire and components, please also hand over the mounting instruction.

### Intended use

The Mini Downlight IP65 may only be mounted on a stable and sufficiently supporting underground.

The Mini Downlight IP65 3x3W is offering the following protection classes:

- Wall mounting, IP20 front and back side.
- Ceiling mounting: IP65 below ceiling and IP20 backside

The Mini Downlight IP65 is not intended for other areas. Intended use also means that all the information in this mounting instruction, especially the safety instructions must be followed. Any other usage is to be considered as no intended use and may lead to material damage or personal injury.

MGL Licht does not assume any liability for damages that result from improper use.

### General safety instructions

#### Danger due to insufficient qualification

The mounting, installation, commissioning, maintenance, repair, decommissioning and dismounting may only be carried out by expert technicians (e.g. electrical contractors) who are sufficiently qualified and who consider all product-related instructions, relevant directives, standards, laws and other provisions.

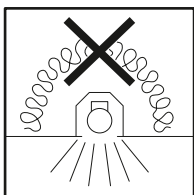
Mounting instructions of other devices or components that are mounted or operated in connection with the luminaire, must also be taken into account.

#### Danger to life due to electric shock

In case you touch live components, there is danger of life due to electric shock.

Before starting any work on the product, please disconnect the product by switching off all power supplies and secure it against being switched on again.

#### Danger to life due to excessive heat



The downlight can be damaged by excessive heat.

- Luminaire not to be covered on the back side
- Satisfying cooling by convection on front and back side to be managed on side.
- Especially covering by insulation material of the back side needs to be avoided.

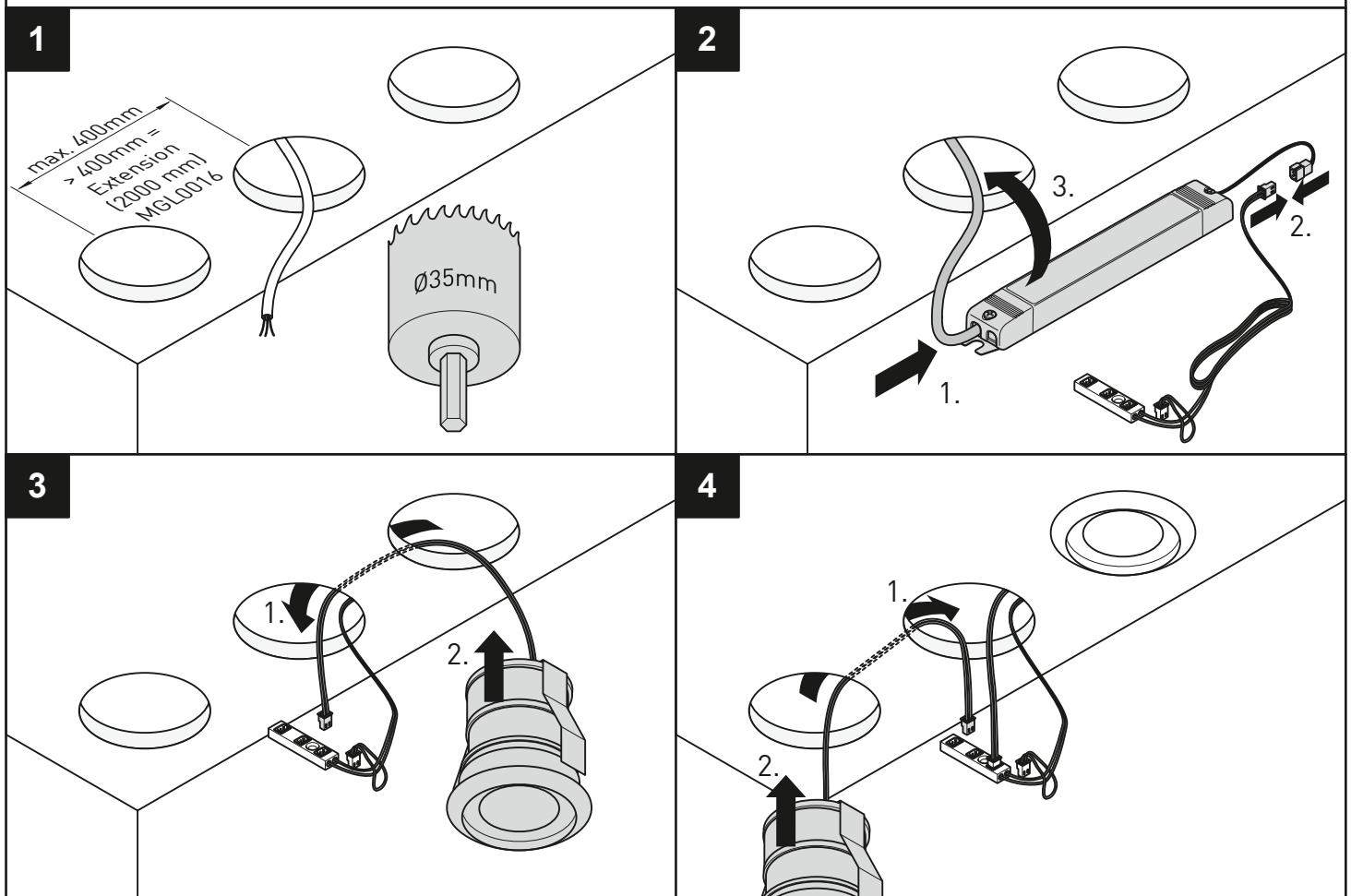
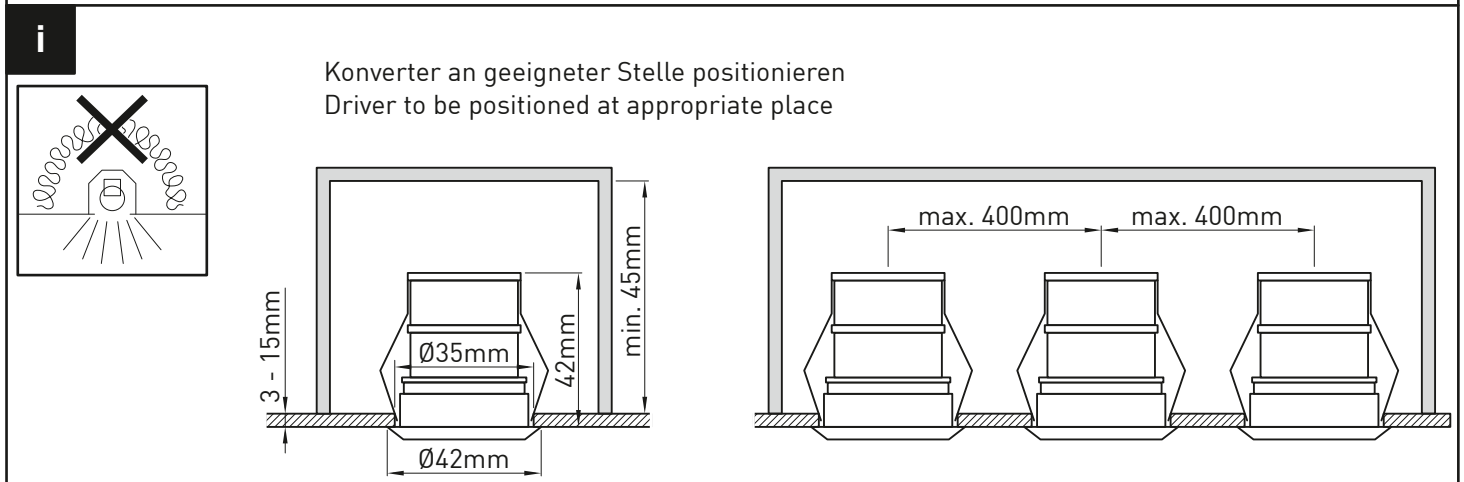
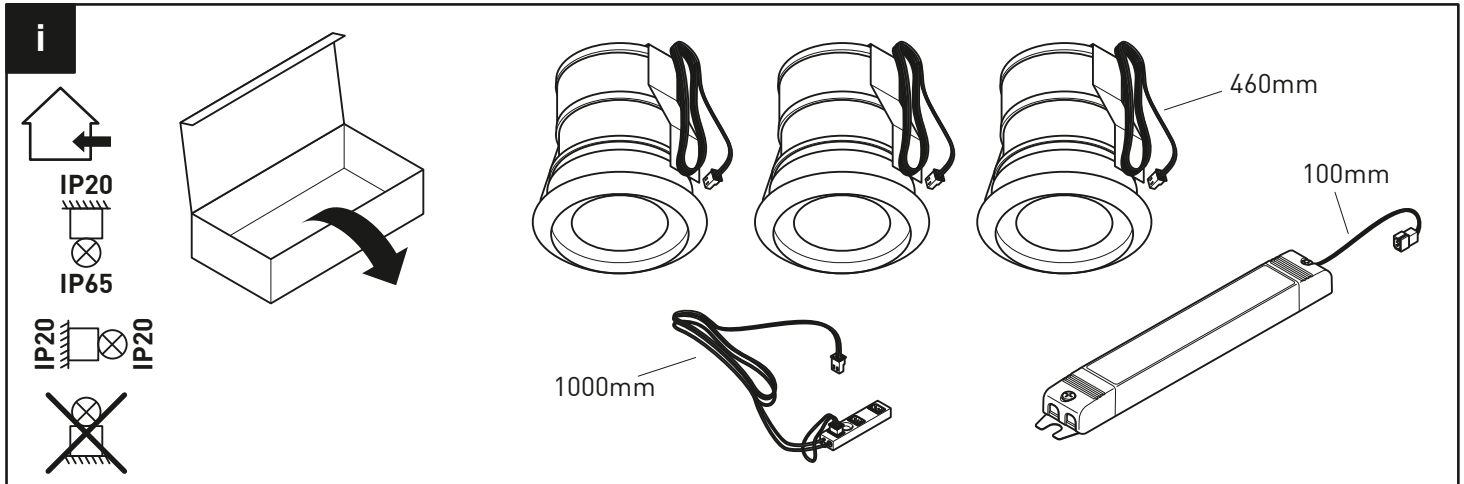
### Disposal

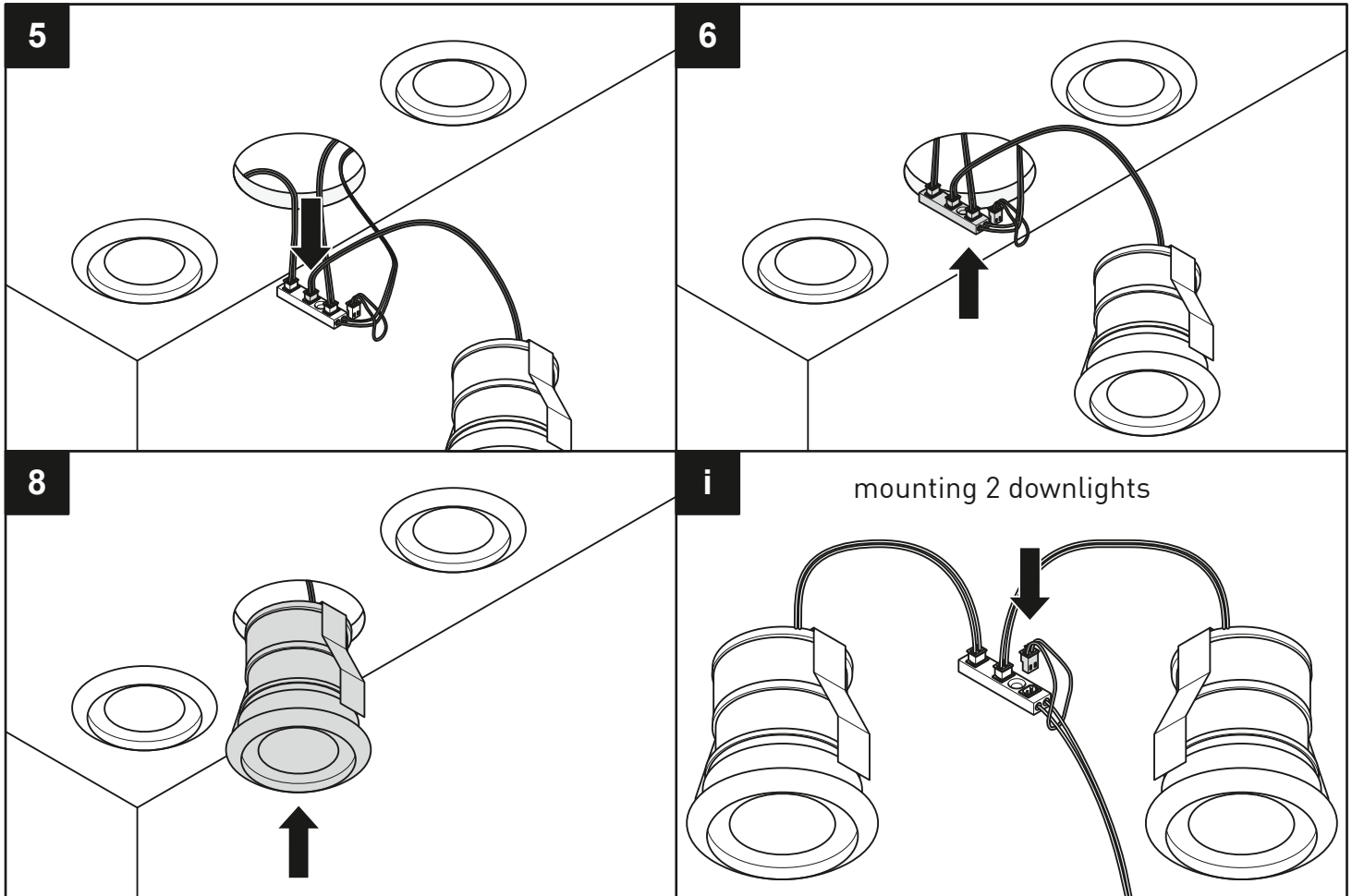


All electrical and electronic equipment waste must be disposed of separately from household waste via the specially provided collection points. By a proper disposal of your old device you avoid any environmental damage. Further information about the disposal can be obtained from your local authorities or from the retailer you purchased the product from.

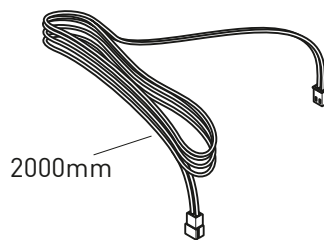
The packaging and packaging material consist only of environmentally friendly materials.

It can be disposed of at the local Recycling Collection Points. Please contact your local responsible authority for information about the possibilities of recycling or of other safe and environmentally neutral disposal.





### Zubehör - Accessory



MGL0016

Die technischen Inhalte entsprechen dem Stand der Drucklegung.

Änderungen bleiben vorbehalten.

Keine Gewährleistung für Druckfehler oder Irrtümer.

All technical information is correct at the date of printing.

This mounting instruction is subject to change without notice.

No liability is taken for any print errors or mistakes.

MGL LICHT GmbH  
Lagesche Straße 72  
32657 Lemgo  
Germany

Tel.: + 49/(0)5261/6608818  
Fax: +49/(0)5261/9342555

E-Mail: [info@mgl-licht.de](mailto:info@mgl-licht.de)  
Internet: [www.mgl-licht.de](http://www.mgl-licht.de)